

Analiza i raportowanie z produkcji w oparciu o aplikacje QDA

[Analiza i raportowanie z produkcji w oparciu o aplikacje QDA](#)

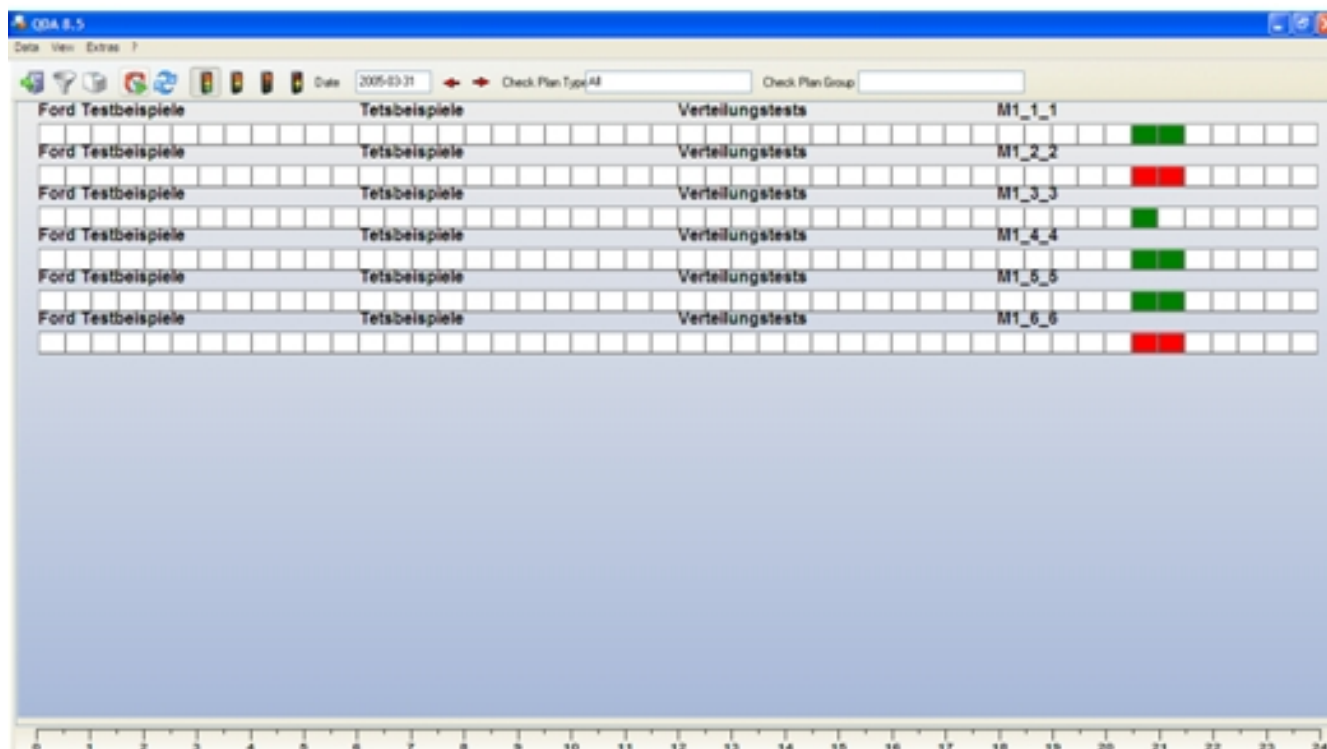
Informacje ogólne

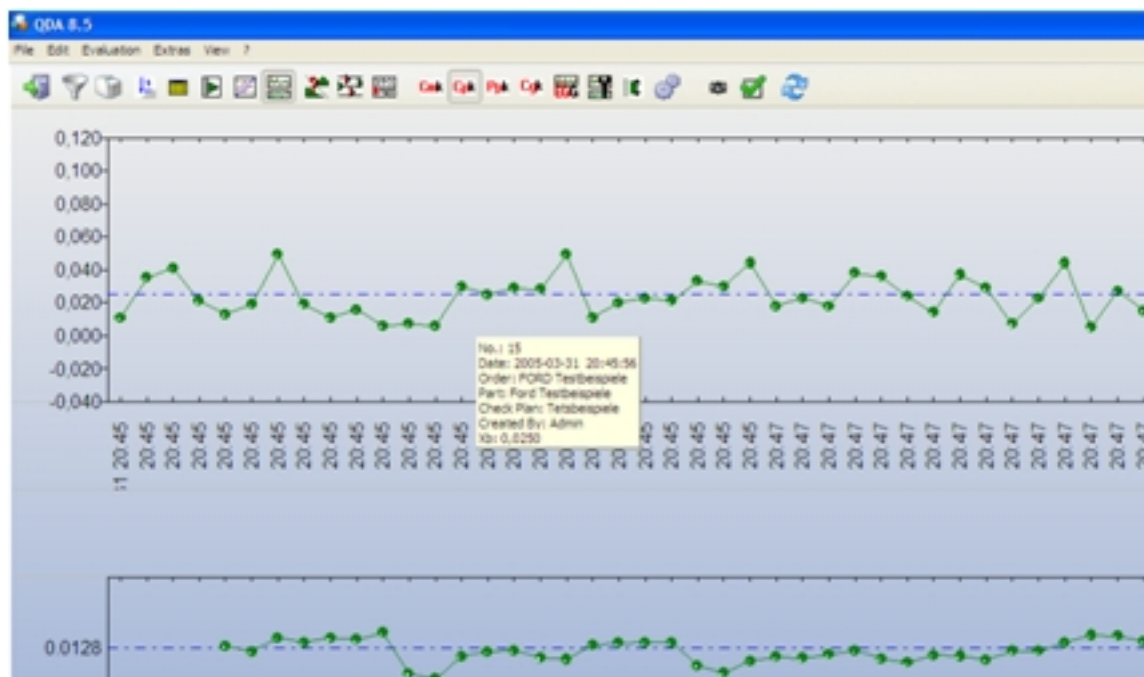
Dowolny zestaw modułów funkcjonalnych QDA (np. SPC, Reklamacje, MSA), może korzystać ze zintegrowanego systemu analiz i raportów. Gotowe narzędzia dają pełny i przejrzysty przegląd poziomu jakości całej produkcji czy np. laboratorium.

Zastosowanie

Typowe zastosowanie:

- obraz aktualnego stanu jakości na produkcji,
- wykrywanie głównych przyczyn błędów,
- wykrywanie wadliwości procesu,
- wdrożenie i nadzorowanie działań zapobiegawczych,
- codzienny przegląd poziomu jakości wszystkich produktów, charakterystyk i procesów,
- różne poziomy dostępu do danych,
- różne poziomy szczegółowości raportów (dla menedżerów, inżynierów, operatorów).





Korzyści

Korzyści z zastosowania:

- szybkie i bezpieczne rozpoznanie problemów w trakcie produkcji,
- analiza słabych punktów bez sprawdzania wszystkich kart kontroli,
- szybkie przejścia na inne poziomy zróżnicowania, za pomocą jednego kliknięcia myszy,
- dobór parametrów urządzenia dla danej grupy produktowej,
- szybkie i precyzyjne wdrożenie działań zapobiegawczych.

[Drukuj](#) [Pdf](#) [Wyślij e-mail](#)
[Share](#) [Share](#) [Tweet](#)

Źródłowy URL: <https://tqmsoft.com/pl/produkty/analiza-i-raportowanie-z-produkcji-w-oparciu-o-aplikacje-qda>